



CATÁLOGO

near, not.

2025

MARIO PINTO

NEAR, NOT explora el umbral entre dos presencias que se rozan sin tocarse: el rostro humano y el rostro escultórico. Ambos comparten forma, escala y frontalidad, pero pertenecen a órdenes distintos del tiempo y de la experiencia.

La piel —viva, porosa, vulnerable— se enfrenta a la piedra —erosionada, silenciosa, persistente— en una proximidad extrema que no busca fusión, sino tensión. No hay diálogo narrativo ni metáfora explícita: hay coexistencia.

Estas imágenes no hablan de identidad como reflejo, sino como fricción. El otro no confirma al yo: lo interroga. La cercanía no garantiza comunión.

El título introduce una negación decisiva: near, not. Cerca, pero no. Próximo, pero irreductible.

En esa distancia mínima habita la conciencia: la certeza de que lo humano solo se reconoce plenamente cuando acepta aquello con lo que nunca podrá confundirse.

¿POR QUÉ COLECCIONAR “NEAR, NOT.”?

- Porque es una obra intemporal, no ligada a modas ni discursos coyunturales.
- Porque aborda la identidad desde una perspectiva silenciosa y madura.
- Porque cada imagen funciona sola, pero la serie completa construye una experiencia filosófica.
- Porque confronta al espectador consigo mismo sin recurrir a lo explícito.
- Porque es una obra que no se agota en la primera mirada.



CATÁLOGO

near, not.



01

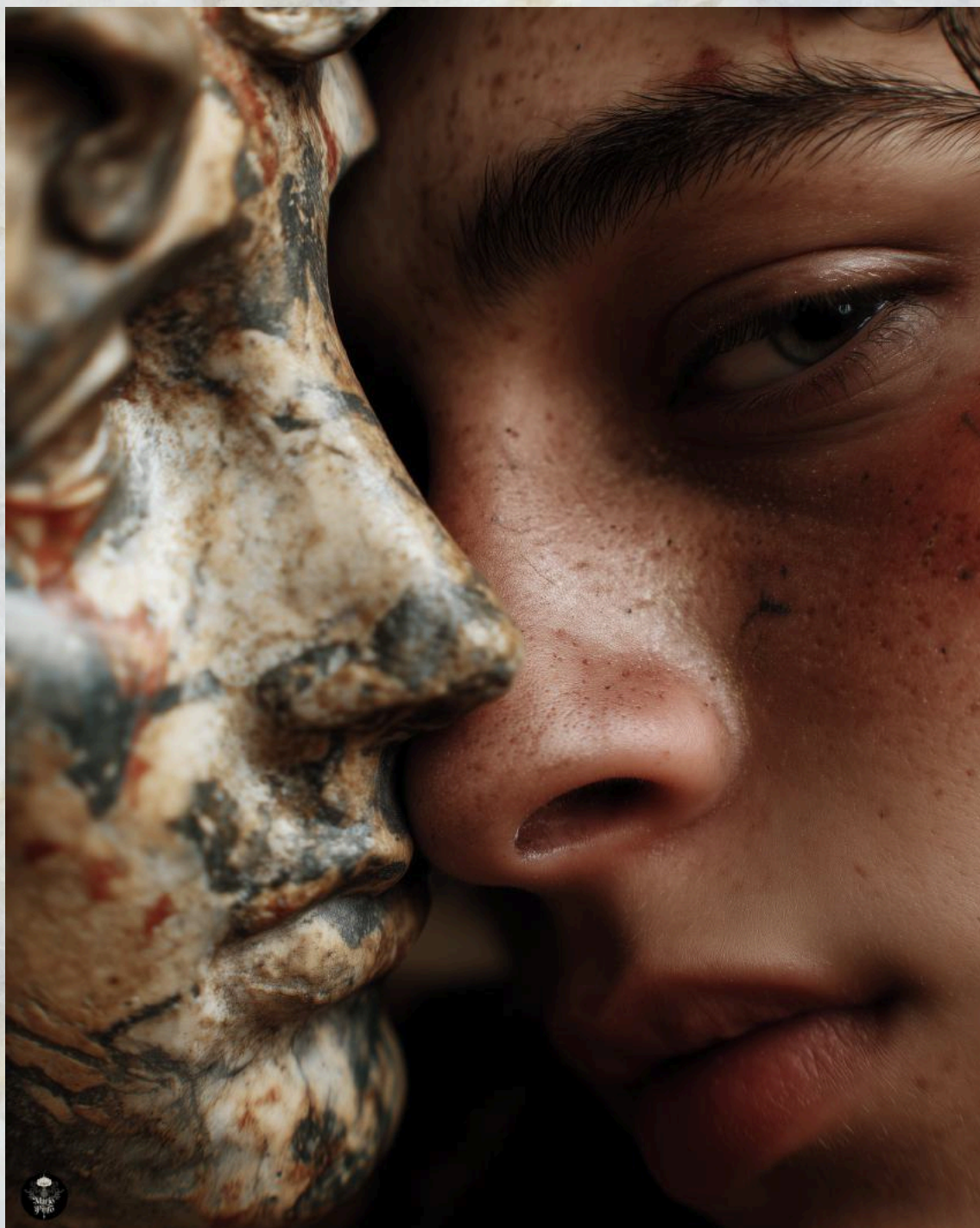
(2025) Técnica mixta digital. Impresión en canvas
60 cm x 90 cm

-
- El tamaño de las obras es referencial. Respetando la relación de aspecto pueden imprimirse en otros tamaños de acuerdo a gusto y necesidad.
 - No se incluyen marcos.



02

(2025) Técnica mixta digital. Impresión en canvas
60 cm x 90 cm



03

(2025) Técnica mixta digital. Impresión en canvas
60 cm x 90 cm

-
- El tamaño de las obras es referencial. Respetando la relación de aspecto pueden imprimirse en otros tamaños de acuerdo a gusto y necesidad.
 - No se incluyen marcos.



04

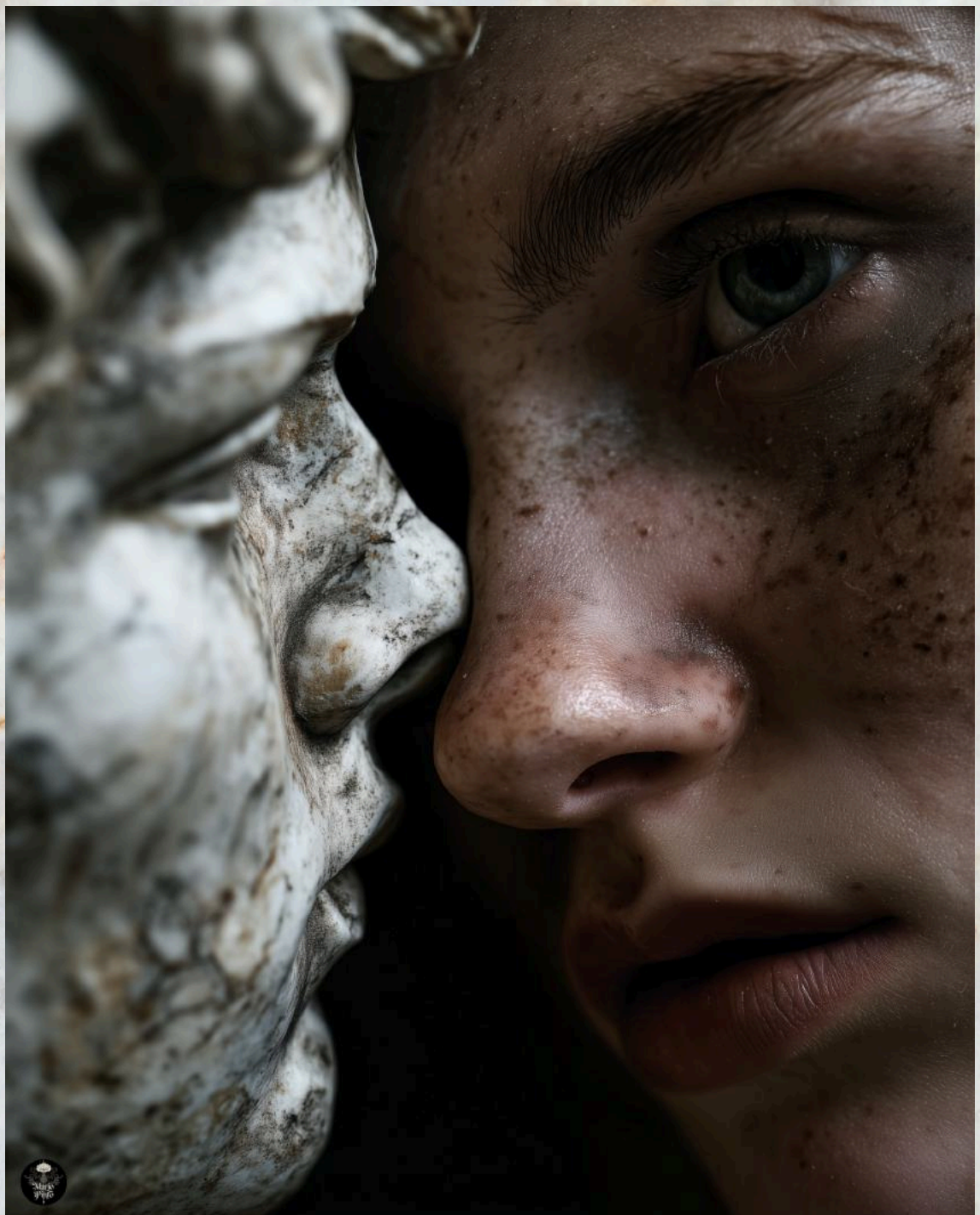
(2025) Técnica mixta digital. Impresión en canvas
60 cm x 90 cm



05

(2025) Técnica mixta digital. Impresión en canvas
60 cm x 90 cm

-
- El tamaño de las obras es referencial. Respetando la relación de aspecto pueden imprimirse en otros tamaños de acuerdo a gusto y necesidad.
 - No se incluyen marcos.



06

(2025) Técnica mixta digital. Impresión en canvas
60 cm x 90 cm



07

(2025) Técnica mixta digital. Impresión en canvas
60 cm x 90 cm

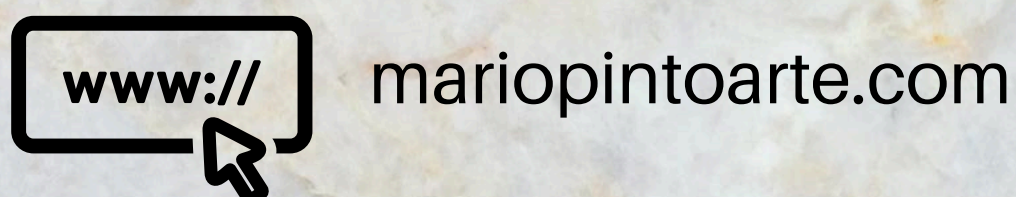
-
- El tamaño de las obras es referencial. Respetando la relación de aspecto pueden imprimirse en otros tamaños de acuerdo a gusto y necesidad.
 - No se incluyen marcos.

EL ARTISTA



Mario Pinto (Argentina/México) desarrolla su obra en la intersección entre mito, emoción y tecnología. Su trabajo combina referentes pictóricos clásicos — con especial afinidad por el dramatismo lumínico del barroco — con herramientas de inteligencia artificial, para reescribir relatos universales desde una sensibilidad contemporánea. Esta serie nace de la verificación cotidiana de la incomunicación, perdidos en ideas y contactos inhumanos, en tendencias, y no en presencias.

CONTACTO



mario_pinto_arte



+52 55 41 93 90 32

Mario Pinto



Escanea para más
información o para
contactar al artista