



CATALOGO

Tamashii no Kintsugi

魂の錆

2025

MARIO PINTO

El ser humano atraviesa, una y otra vez, los territorios del dolor, la pérdida, la enfermedad, la vejez, la exclusión y la marginación. Cada una de esas experiencias deja una huella: una grieta visible o invisible, un trazo que no desaparece con el tiempo. Pero en esa huella también se aloja la prueba más alta de la vida: la resiliencia.

Tamashii no Kintsugi —el Kintsugi del alma— es un canto silencioso a esa resistencia. La serie no pretende denunciar ni conmover por el sufrimiento, sino exaltar la capacidad humana de recomponerse, de volver a unir sus fragmentos con una belleza nueva. No es un manifiesto ideológico ni una proclama política: es un ejercicio de observación de la humanidad, en su lucha constante contra lo que la hiere, la desgasta o la aparta.

Cada retrato se erige como un ícono de esa batalla callada. La enfermedad, la vejez, la exclusión y la marginación se revelan no como derrotas, sino como formas del desafío que el hombre enfrenta y sobrevive, conservando las marcas orgullosas de su tránsito por el mundo.

Las grietas doradas, inspiradas en la técnica japonesa del Kintsugi, no disimulan la fractura: la celebran. Son la metáfora de un alma que no se niega a sí misma, que asume su historia y la convierte en símbolo. Allí donde otros verían quebranto, esta obra busca la luz que se filtra entre las fisuras, esa belleza que sólo existe porque hubo herida.

Así, cada rostro se transforma en una superficie sagrada: un espejo donde la humanidad se reconoce entera, imperfecta y sublime.

¿POR QUÉ COLECCIONAR TAMASHII NO KITSUGE?

- Coleccionar Tamashii no Kintsugi es abrazar una verdad sencilla y universal: que la belleza no reside en la perfección, sino en la reparación. Cada pieza de la serie es un recordatorio de que el ser humano puede quebrarse, pero también rehacerse con el oro de la dignidad, con memoria.
- Quien la contempla no ve un retrato ajeno, sino un reflejo de sí mismo: el eco de su propia historia, reparada y aún luminosa.



CATÁLOGO

Tamashii no Kintsugi

魂の錆



SUPERACIÓN DE LA ENFERMEDAD 1

(2025) Técnica mixta digital. Impresión en Canvas o papel
40 x 50 cm

- El tamaño de las obras es referencial. Respetando la relación de aspecto pueden imprimirse en otros tamaños de acuerdo a gusto y necesidad.
- No se incluyen marcos.



SUPERACIÓN DE LA ENFERMEDAD 3

(2025) Técnica mixta digital. Impresión en Canvas o papel
40 x 50 cm



SUPERACIÓN DE LA ENFERMEDAD 3

(2025) Técnica mixta digital. Impresión en Canvas o papel
40 x 50 cm

- El tamaño de las obras es referencial. Respetando la relación de aspecto pueden imprimirse en otros tamaños de acuerdo a gusto y necesidad.
- No se incluyen marcos.



SUPERACIÓN DE LA VEJEZ 1

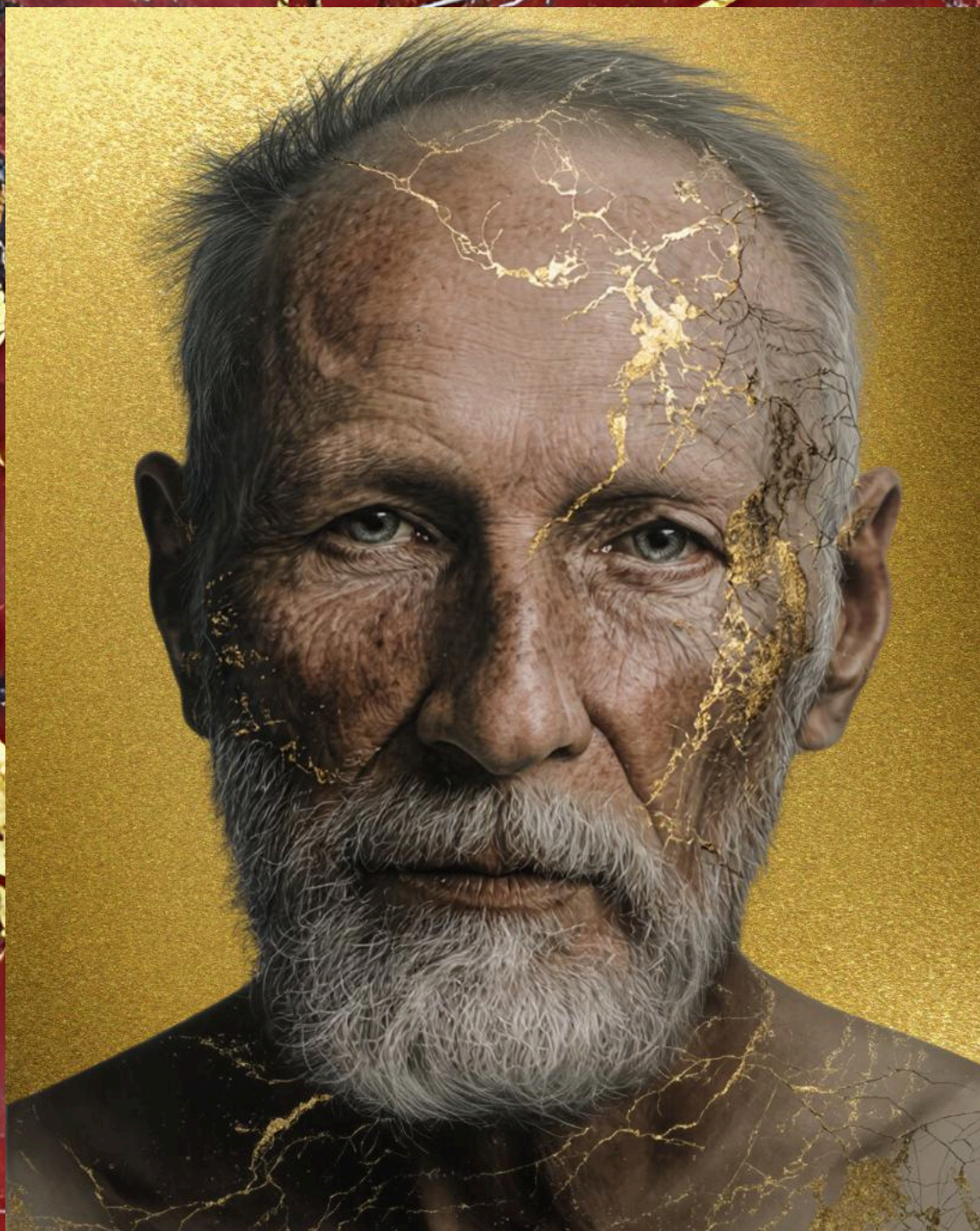
(2025) Técnica mixta digital. Impresión en Canvas o papel
40 x 50 cm



SUPERACIÓN DE LA VEJEZ 2

(2025) Técnica mixta digital. Impresión en Canvas o papel
40 x 50 cm

- El tamaño de las obras es referencial. Respetando la relación de aspecto pueden imprimirse en otros tamaños de acuerdo a gusto y necesidad.
- No se incluyen marcos.



SUPERACIÓN DE LA VEJEZ 3

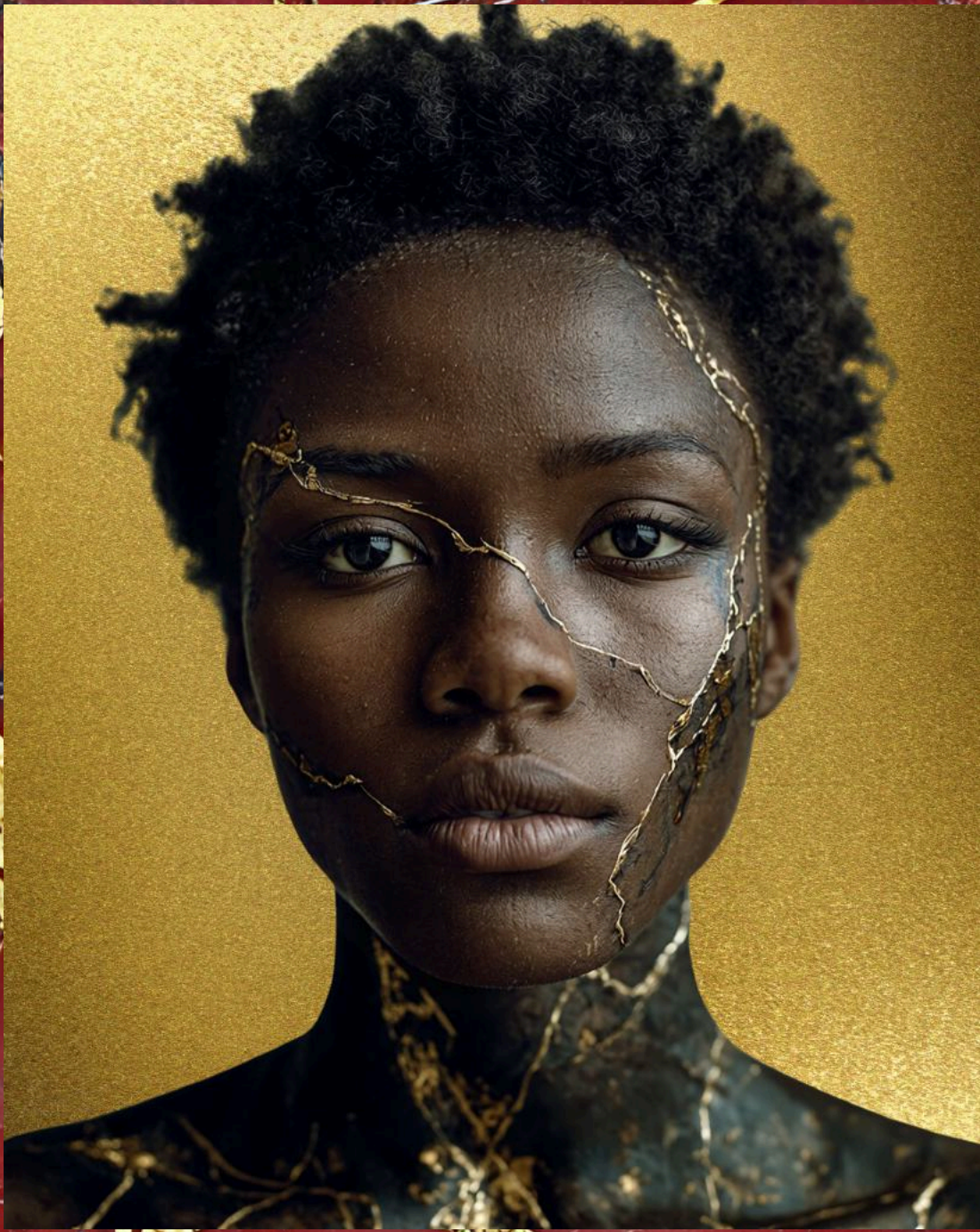
(2025) Técnica mixta digital. Impresión en Canvas o papel
40 x 50 cm



SUPERACIÓN DE LA EXCLUSIÓN 1

(2025) Técnica mixta digital. Impresión en Canvas o papel
40 x 50 cm

-
- El tamaño de las obras es referencial. Respetando la relación de aspecto pueden imprimirse en otros tamaños de acuerdo a gusto y necesidad.
 - No se incluyen marcos.



SUPERACIÓN DE LA EXCLUSIÓN 2

(2025) Técnica mixta digital. Impresión en Canvas o papel
40 x 50 cm



SUPERACIÓN DE LA EXCLUSIÓN 3

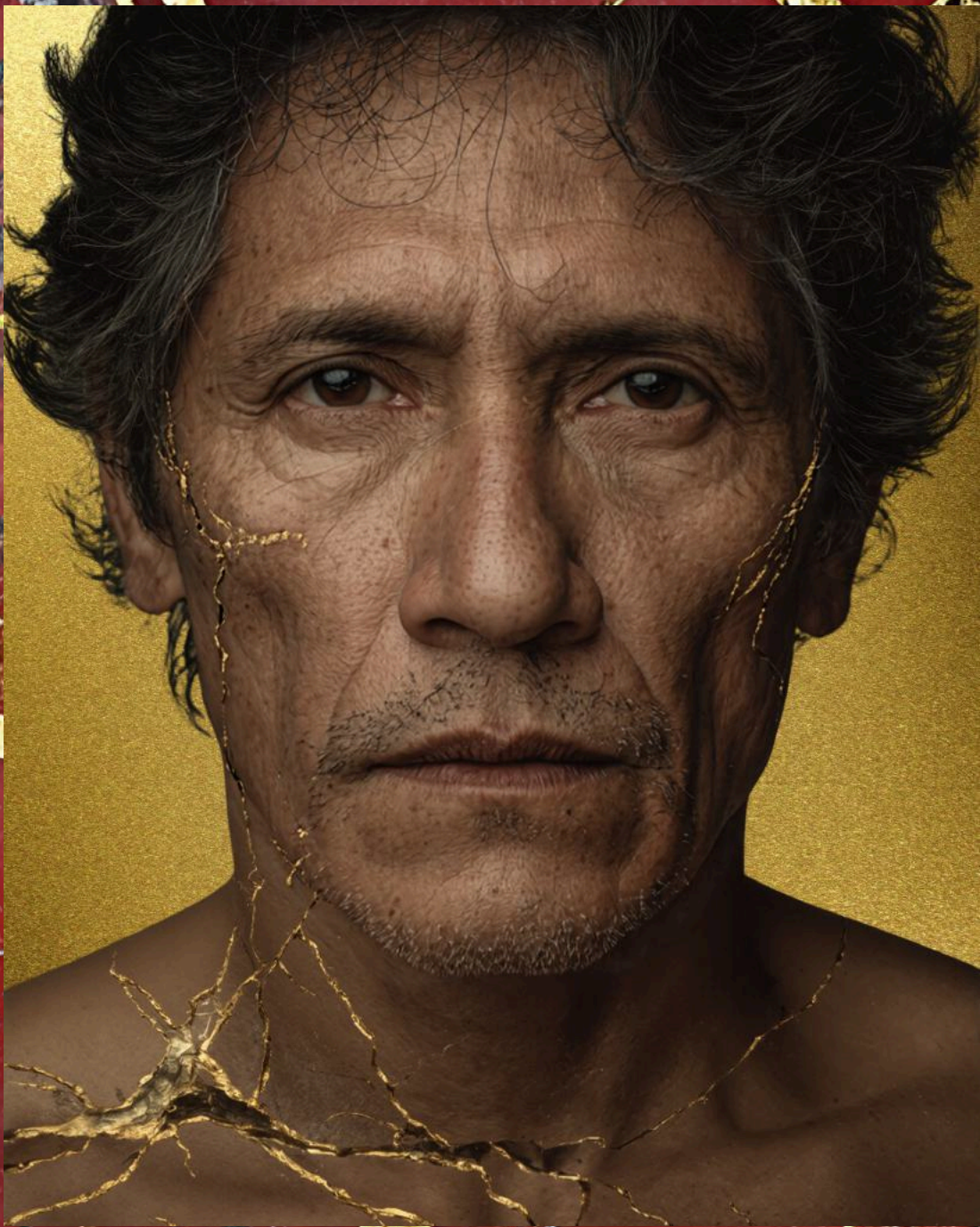
(2025) Técnica mixta digital. Impresión en Canvas o papel
40 x 50 cm

-
- El tamaño de las obras es referencial. Respetando la relación de aspecto pueden imprimirse en otros tamaños de acuerdo a gusto y necesidad.
 - No se incluyen marcos.



SUPERACIÓN DE LA MARGINACIÓN 1

(2025) Técnica mixta digital. Impresión en Canvas o papel
40 x 50 cm



SUPERACIÓN DE LA MARGINACIÓN 2

(2025) Técnica mixta digital. Impresión en Canvas o papel
40 x 50 cm

-
- El tamaño de las obras es referencial. Respetando la relación de aspecto pueden imprimirse en otros tamaños de acuerdo a gusto y necesidad.
 - No se incluyen marcos.



SUPERACIÓN DE LA MARGINACIÓN 3

(2025) Técnica mixta digital. Impresión en Canvas o papel
40 x 50 cm

- El tamaño de las obras es referencial. Respetando la relación de aspecto pueden imprimirse en otros tamaños de acuerdo a gusto y necesidad.
- No se incluyen marcos.

EL ARTISTA



Mario Pinto (Argentina/México) desarrolla su obra en la intersección entre mito, emoción y tecnología. Su trabajo combina referentes pictóricos clásicos —con especial afinidad por el dramatismo lumínico del barroco— con herramientas de inteligencia artificial, para reescribir relatos universales desde una sensibilidad contemporánea.

En esta serie explora temas cruciales desde el lado de la emoción, no como protesta sino como homenaje a quienes luchan y vencen frente al dolor.

CONTACTO



www://

mariopintoarte.com



[mario_pinto_arte](https://www.instagram.com/mario_pinto_arte)



+52 55 41 93 90 32

Mario Pinto



Escanea para más información o para contactar al artista