



*Ihre Erinnerung
an*

*Wacht auf den Tag, an dem Sie
sich wieder mit uns treffen.
Doch bis dahin soll das Gedächtnis
Ihrer Liebe uns begleiten,*

*Und wenn Sie nicht mehr
wird, so soll das Gedächtnis
Ihrer Liebe uns
den Weg weisen, so Sie
uns wiederfinden.*

Rosa Graß.

[Signature]

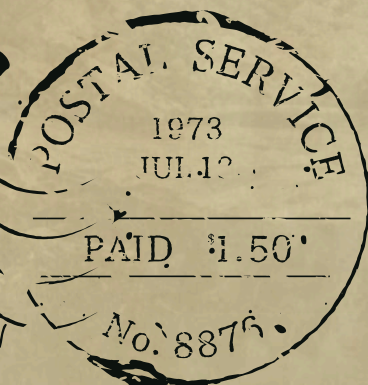
Bückeburg am 1. Februar 1899.



CATÁLOGO

Desde aquí...

Memorias de viaje



“Desde aquí... memorias de viaje” no es una colección de postales inventadas, sino un archivo imaginado de lugares reales. Cada imagen porta la extraña condición de una fotografía despojada de su contexto: sabemos que retrata algo verdadero, pero ignoramos quién estuvo allí, qué los llevó hasta ese sitio o qué mirada quedó atrapada en el papel.

La paradoja es esta: se presentan como pruebas de memoria, pero lo que revelan es el olvido. Su fuerza radica en la ausencia de relato: en la sospecha de que la memoria humana es breve y que, tras un par de generaciones, incluso las huellas más tangibles pierden sentido.

Estas imágenes funcionan como testimonios vacíos y, al mismo tiempo, como monumentos a la fragilidad del recuerdo. No celebran el viaje en sí, sino la conciencia de que todo viaje —y toda existencia— se convierte en un eco apenas audible cuando ya nadie puede recordarlo.

¿Por qué coleccionar “Desde aquí...”?

- Porque cada imagen es una postal sin destinatario, abierta a la interpretación del espectador.
- Porque nos recuerda que toda memoria es frágil y breve.
- Porque convierte el olvido en un objeto de contemplación estética.
- Porque transforma la experiencia del viaje en una pregunta sobre la permanencia y el tiempo.
- Porque coleccionar estas piezas es, en sí mismo, un gesto de resistencia frente al olvido.



CATÁLOGO



Desde aquí...

Memorias de viaje



CHICHEN ITZA, MEXICO

(2025) Técnica mixta digital. Impresión en Canvas
40 x 50 cm

- El tamaño de las obras es referencial. Respetando la relación de aspecto pueden imprimirse en otros tamaños de acuerdo a gusto y necesidad.
- No se incluyen marcos.



EL CAIRO, EGIPTO

(2025) Técnica mixta digital. Impresión en Canvas
40 x 50 cm

- El tamaño de las obras es referencial. Respetando la relación de aspecto pueden imprimirse en otros tamaños de acuerdo a gusto y necesidad.
- No se incluyen marcos.



KYOTO, JAPÓN

(2025) Técnica mixta digital. Impresión en Canvas
40 x 50 cm

- El tamaño de las obras es referencial. Respetando la relación de aspecto pueden imprimirse en otros tamaños de acuerdo a gusto y necesidad.
- No se incluyen marcos.



LONDRES, GRAN BRETAÑA

(2025) Técnica mixta digital. Impresión en Canvas

40 x 50 cm

- El tamaño de las obras es referencial. Respetando la relación de aspecto pueden imprimirse en otros tamaños de acuerdo a gusto y necesidad.
- No se incluyen marcos.



MT. SAINT MICHEL, FRANCIA

(2025) Técnica mixta digital. Impresión en Canvas
40 x 50 cm

- El tamaño de las obras es referencial. Respetando la relación de aspecto pueden imprimirse en otros tamaños de acuerdo a gusto y necesidad.
- No se incluyen marcos.



NEW YORK, U.S.A

(2025) Técnica mixta digital. Impresión en Canvas
40 x 50 cm

- El tamaño de las obras es referencial. Respetando la relación de aspecto pueden imprimirse en otros tamaños de acuerdo a gusto y necesidad.
- No se incluyen marcos.



RHEINLAND-PFALZ, ALEMANIA

(2025) Técnica mixta digital. Impresión en Canvas
40 x 50 cm

- El tamaño de las obras es referencial. Respetando la relación de aspecto pueden imprimirse en otros tamaños de acuerdo a gusto y necesidad.
- No se incluyen marcos.



VENECIA, ITALIA

(2025) Técnica mixta digital. Impresión en Canvas
40 x 50 cm

- El tamaño de las obras es referencial. Respetando la relación de aspecto pueden imprimirse en otros tamaños de acuerdo a gusto y necesidad.
- No se incluyen marcos.

EL ARTISTA



Mario Pinto (Argentina/México) desarrolla su obra en la intersección entre mito, emoción y tecnología. Su trabajo combina referentes pictóricos clásicos —con especial afinidad por el dramatismo lumínico del barroco— con herramientas de inteligencia artificial, para reescribir relatos universales desde una sensibilidad contemporánea.

En esta serie buscó hacer visible la melancolía por una época donde era posible el asombro, donde el mundo no era pequeño y merecía explorarse, donde en una carta se plasmaban sentimientos que las redes sociales ignoran hasta el olvido.

CONTACTO



www://

mariopintoarte.com



mario_pinto_arte



+52 55 41 93 90 32

Mario Pinto



Escanea para más
información o para
contactar al artista