

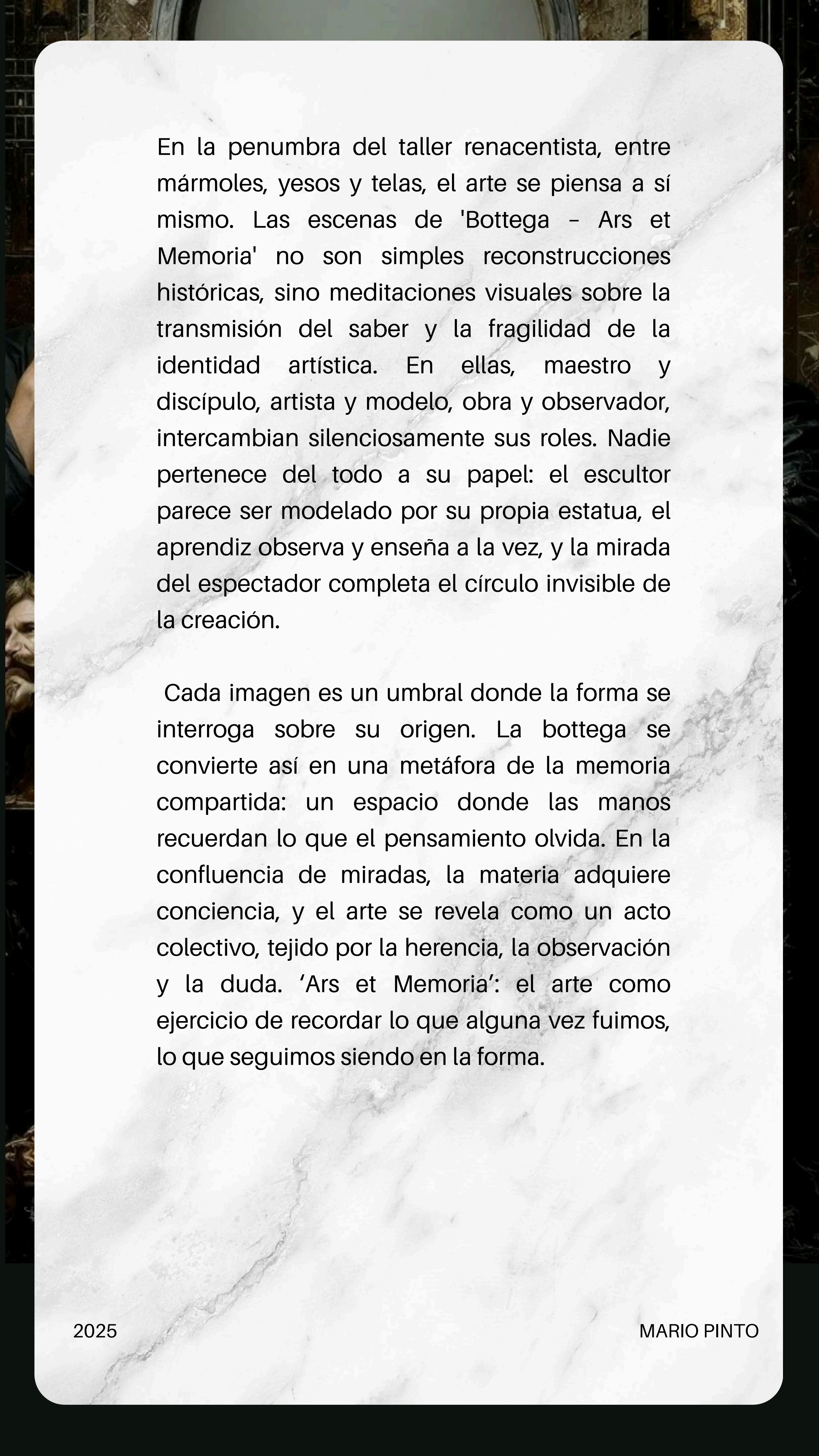


CATÁLOGO



2025

MARIO PINTO



En la penumbra del taller renacentista, entre mármoles, yesos y telas, el arte se piensa a sí mismo. Las escenas de 'Bottega - Ars et Memoria' no son simples reconstrucciones históricas, sino meditaciones visuales sobre la transmisión del saber y la fragilidad de la identidad artística. En ellas, maestro y discípulo, artista y modelo, obra y observador, intercambian silenciosamente sus roles. Nadie pertenece del todo a su papel: el escultor parece ser modelado por su propia estatua, el aprendiz observa y enseña a la vez, y la mirada del espectador completa el círculo invisible de la creación.

Cada imagen es un umbral donde la forma se interroga sobre su origen. La bottega se convierte así en una metáfora de la memoria compartida: un espacio donde las manos recuerdan lo que el pensamiento olvida. En la confluencia de miradas, la materia adquiere conciencia, y el arte se revela como un acto colectivo, tejido por la herencia, la observación y la duda. 'Ars et Memoria': el arte como ejercicio de recordar lo que alguna vez fuimos, lo que seguimos siendo en la forma.

¿POR QUÉ COLECCIONAR “BOTTEGA”?

- Para participar de un diálogo entre el tiempo y la forma. Cada obra contiene la tensión entre el pensamiento que imagina y la materia que resiste, entre la devoción del aprendiz y la introspección del maestro. Son imágenes que invitan a mirar no solo la superficie del arte, sino su respiración interior.
- Porque en ellas conviven dos dimensiones inseparables: la precisión técnica y la contemplación filosófica. Sus luces evocan la pintura veneciana y sus sombras el rumor de los talleres donde se formaron los primeros humanistas. Coleccionar esta serie es preservar un fragmento de ese linaje —una reflexión sobre la continuidad del gesto creador, sobre el arte como memoria viva del pensamiento humano.



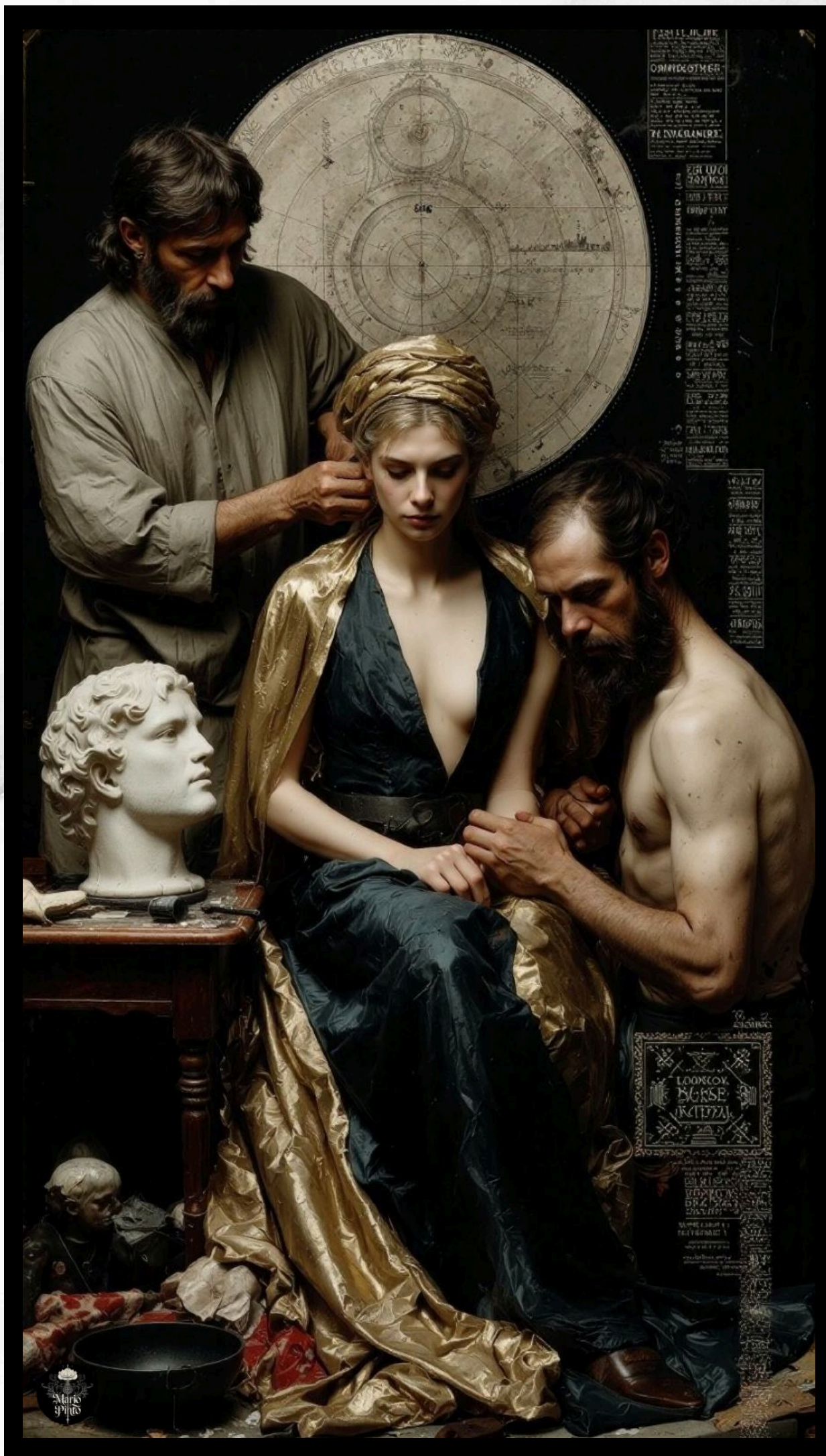
CATÁLOGO



MAGISTER ET DISCIPULI

(2025) Técnica mixta digital. Impresión en Canvas o papel
90 x 160 cm

-
- El tamaño de las obras es referencial. Respetando la relación de aspecto pueden imprimirse en otros tamaños de acuerdo a gusto y necesidad.
 - No se incluyen marcos.



FORMA VIVA

(2025) Técnica mixta digital. Impresión en Canvas o papel
90 x 160 cm

- El tamaño de las obras es referencial. Respetando la relación de aspecto pueden imprimirse en otros tamaños de acuerdo a gusto y necesidad.
- No se incluyen marcos.



PRAESENS ABSENS

(2025) Técnica mixta digital. Impresión en Canvas o papel
90 x 160 cm

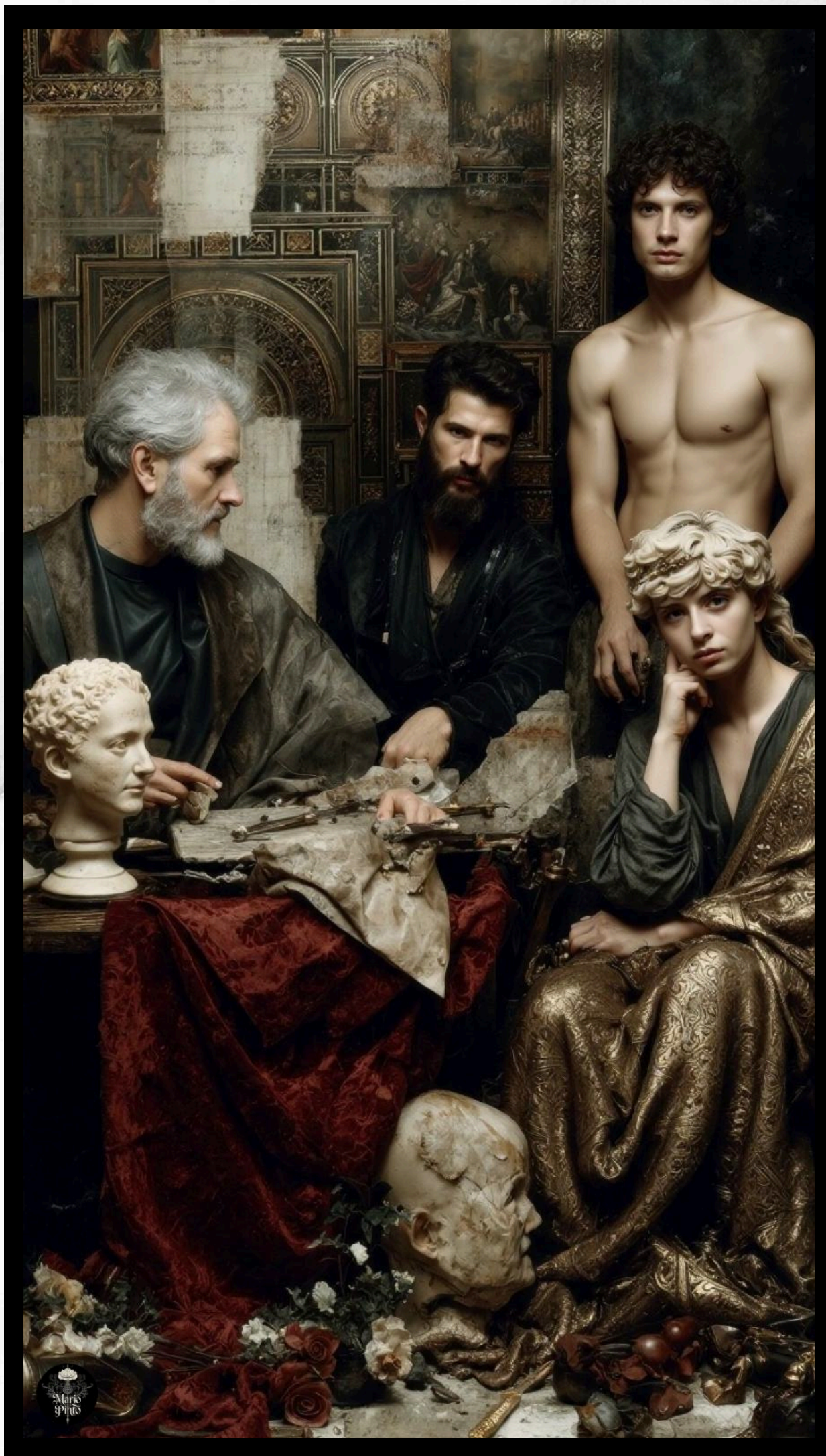
-
- El tamaño de las obras es referencial. Respetando la relación de aspecto pueden imprimirse en otros tamaños de acuerdo a gusto y necesidad.
 - No se incluyen marcos.



VESTIGIA

(2025) Técnica mixta digital. Impresión en Canvas o papel
90 x 160 cm

-
- El tamaño de las obras es referencial. Respetando la relación de aspecto pueden imprimirse en otros tamaños de acuerdo a gusto y necesidad.
 - No se incluyen marcos.



ALUMNUS

(2025) Técnica mixta digital. Impresión en Canvas o papel
90 x 160 cm

-
- El tamaño de las obras es referencial. Respetando la relación de aspecto pueden imprimirse en otros tamaños de acuerdo a gusto y necesidad.
 - No se incluyen marcos.



FORTITUDO

(2025) Técnica mixta digital. Impresión en Canvas o papel
90 x 160 cm

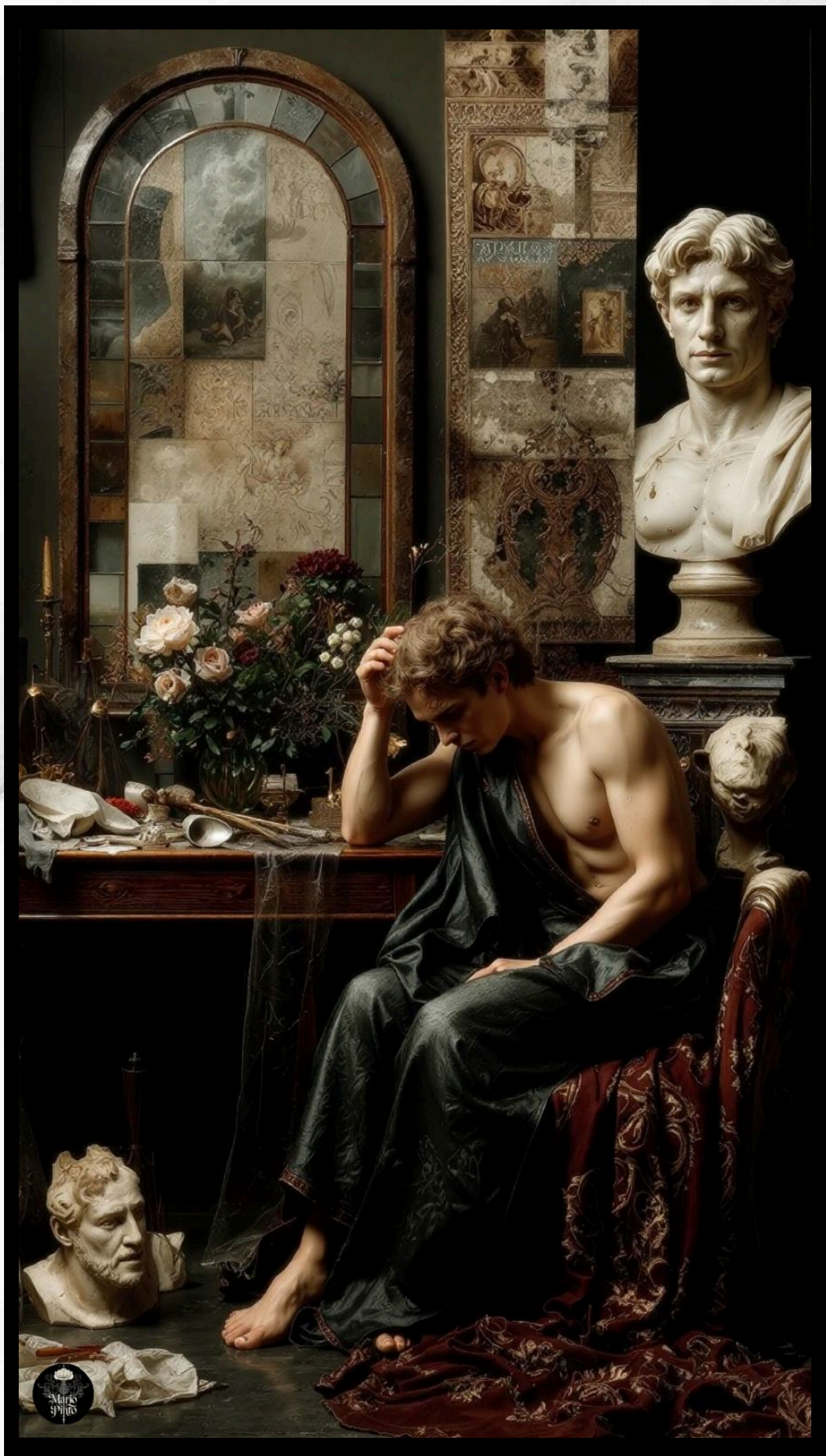
-
- El tamaño de las obras es referencial. Respetando la relación de aspecto pueden imprimirse en otros tamaños de acuerdo a gusto y necesidad.
 - No se incluyen marcos.



INTUS ET EXTRA PROSPECTUM

(2025) Técnica mixta digital. Impresión en Canvas o papel
90 x 160 cm

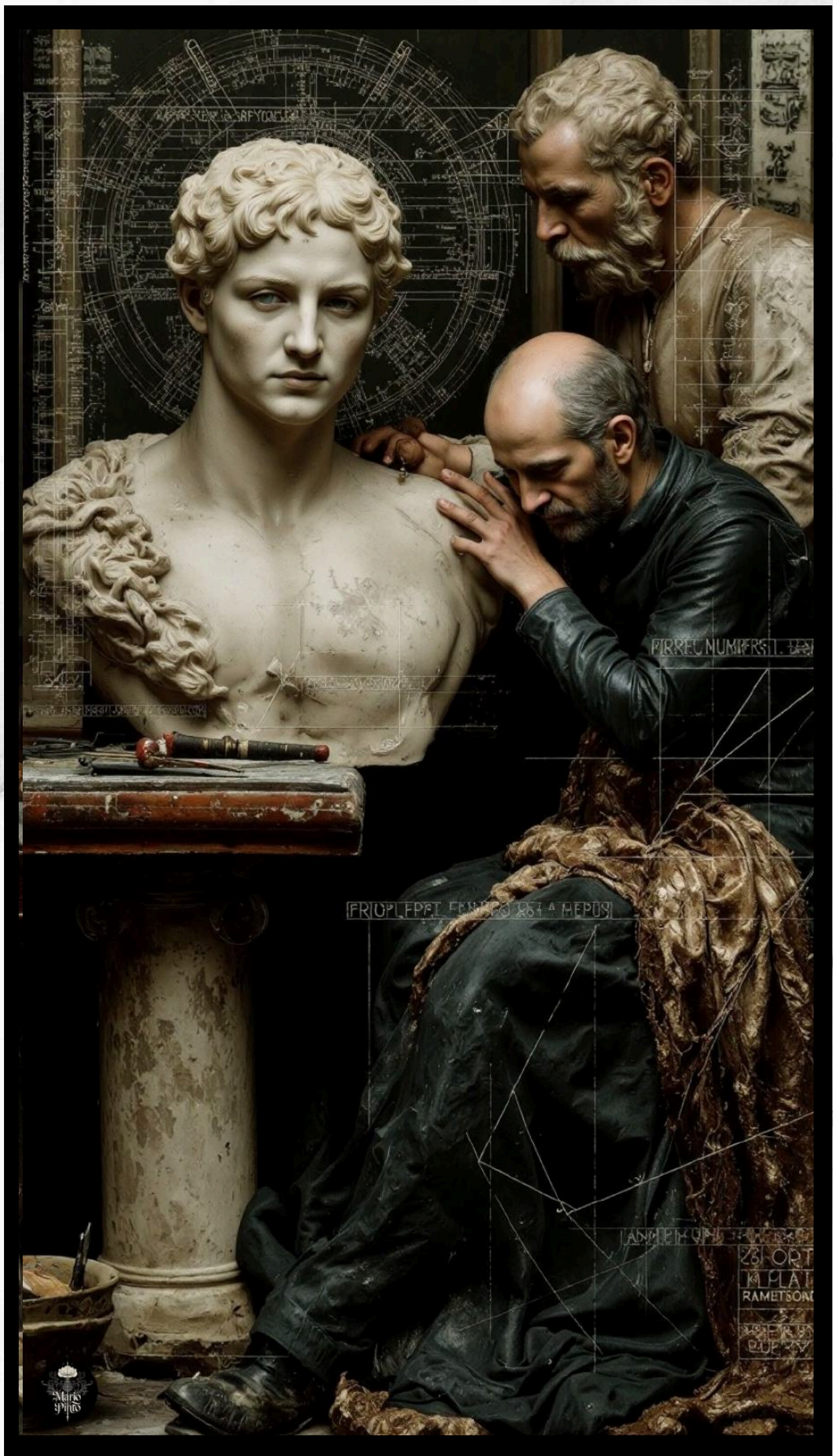
-
- El tamaño de las obras es referencial. Respetando la relación de aspecto pueden imprimirse en otros tamaños de acuerdo a gusto y necesidad.
 - No se incluyen marcos.



SOLITUDO CREATORIS

(2025) Técnica mixta digital. Impresión en Canvas o papel
90 x 160 cm

-
- El tamaño de las obras es referencial. Respetando la relación de aspecto pueden imprimirse en otros tamaños de acuerdo a gusto y necesidad.
 - No se incluyen marcos.



MENSURA DIVINA

(2025) Técnica mixta digital. Impresión en Canvas o papel
90 x 160 cm

- El tamaño de las obras es referencial. Respetando la relación de aspecto pueden imprimirse en otros tamaños de acuerdo a gusto y necesidad.
- No se incluyen marcos.



DIALOGUS DE FORMA

(2025) Técnica mixta digital. Impresión en Canvas o papel
90 x 160 cm

-
- El tamaño de las obras es referencial. Respetando la relación de aspecto pueden imprimirse en otros tamaños de acuerdo a gusto y necesidad.
 - No se incluyen marcos.



INTER MARMORIS ET FLORES

(2025) Técnica mixta digital. Impresión en Canvas o papel
90 x 160 cm

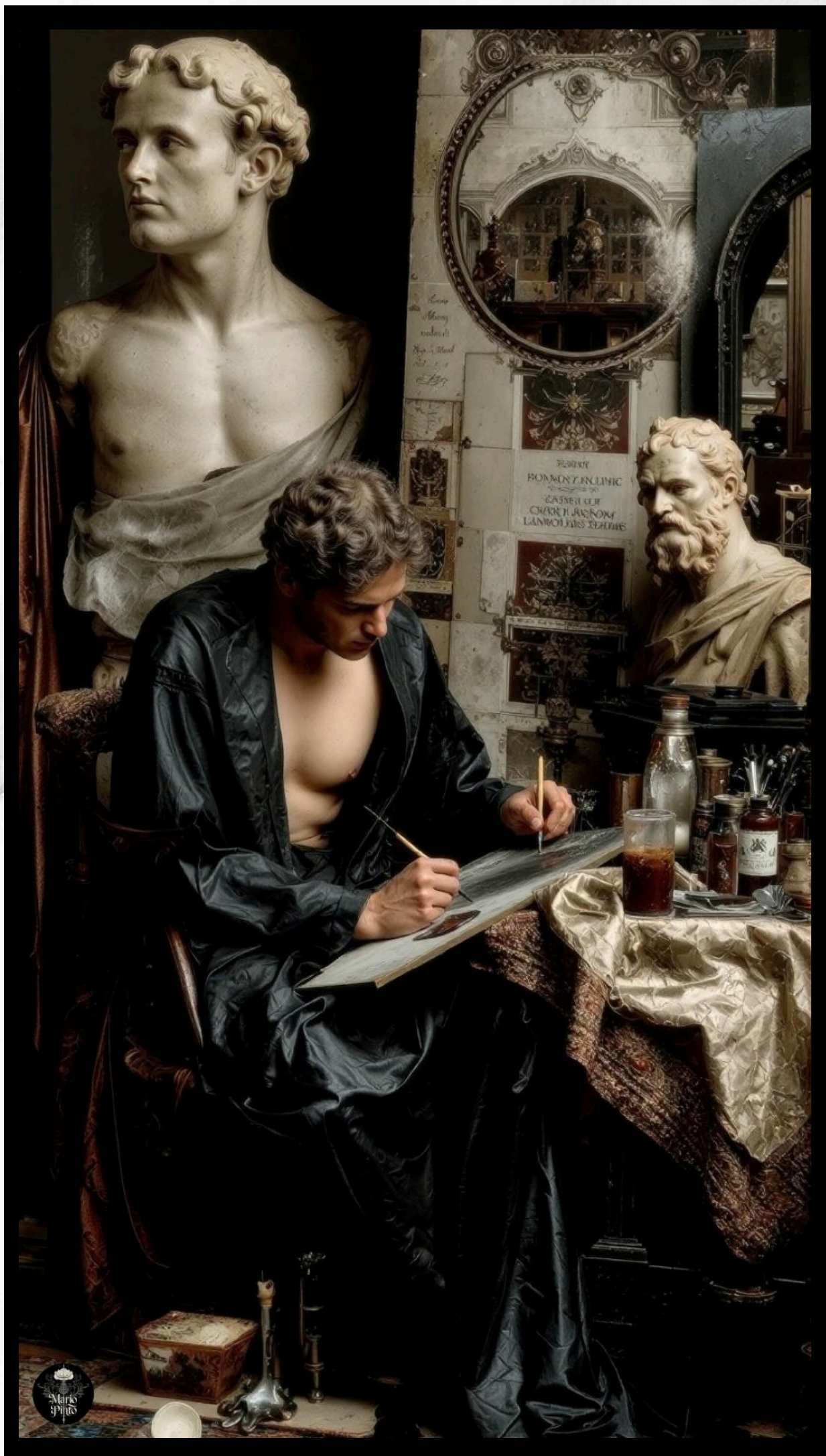
-
- El tamaño de las obras es referencial. Respetando la relación de aspecto pueden imprimirse en otros tamaños de acuerdo a gusto y necesidad.
 - No se incluyen marcos.



DISCIPULUS INTER EFFIGIES

(2025) Técnica mixta digital. Impresión en Canvas o papel
90 x 160 cm

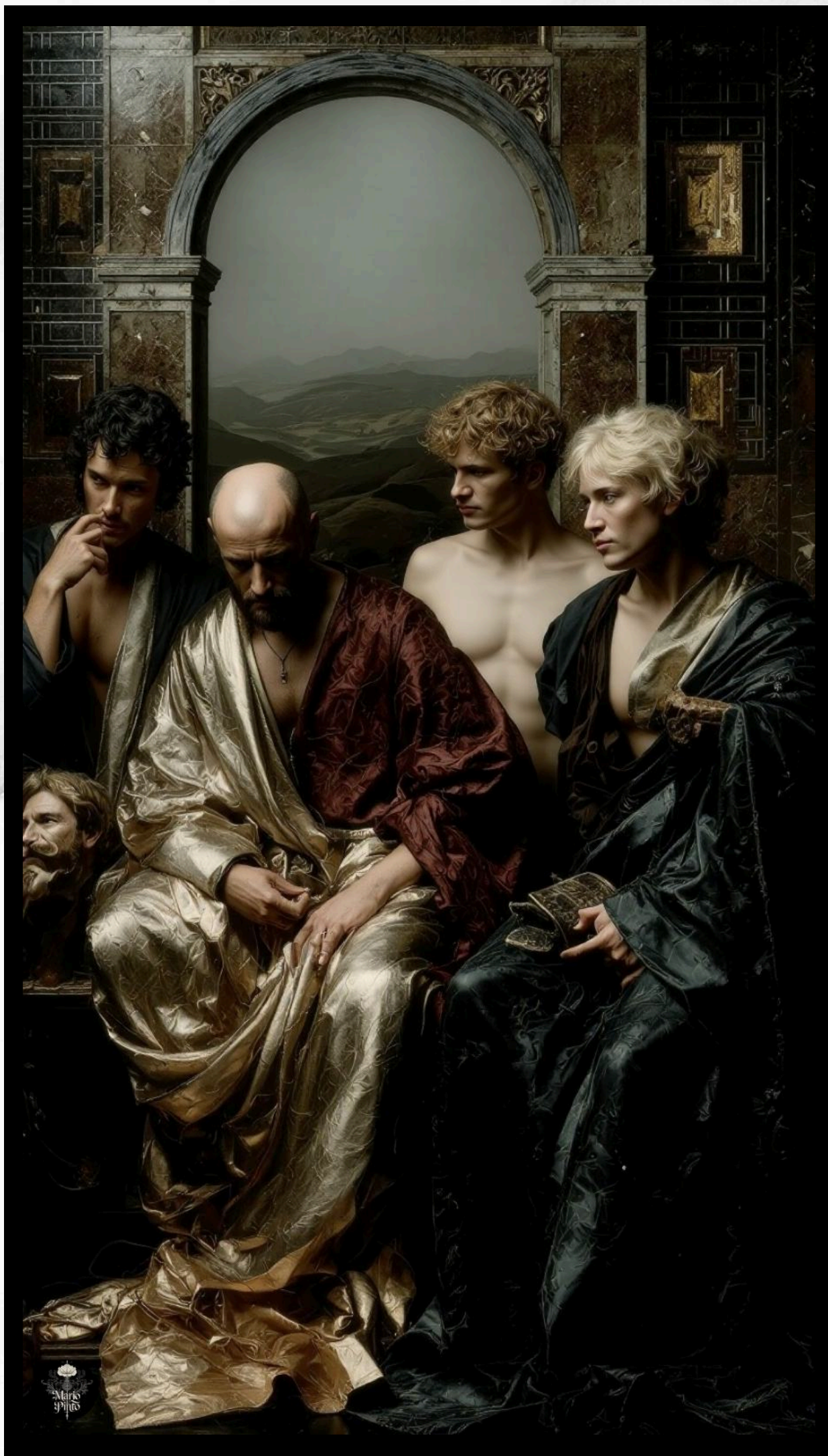
-
- El tamaño de las obras es referencial. Respetando la relación de aspecto pueden imprimirse en otros tamaños de acuerdo a gusto y necesidad.
 - No se incluyen marcos.



COMENTARIOS DE FORMA

(2025) Técnica mixta digital. Impresión en Canvas o papel
90 x 160 cm

- El tamaño de las obras es referencial. Respetando la relación de aspecto pueden imprimirse en otros tamaños de acuerdo a gusto y necesidad.
- No se incluyen marcos.



CONVENTUS SUB PORTICU

(2025) Técnica mixta digital. Impresión en Canvas o papel
90 x 160 cm

-
- El tamaño de las obras es referencial. Respetando la relación de aspecto pueden imprimirse en otros tamaños de acuerdo a gusto y necesidad.
 - No se incluyen marcos.

EL ARTISTA



Mario Pinto (Argentina/México) desarrolla su obra en la intersección entre mito, emoción y tecnología. Su trabajo combina referentes pictóricos clásicos —con especial afinidad por el dramatismo lumínico del barroco— con herramientas de inteligencia artificial, para reescribir relatos universales desde una sensibilidad contemporánea.

En esta serie nuevamente abreva en la pintura clásica para explorar el vínculo entre el artista, la obra, los testigos y los discípulos, como metáfora de la creación colectiva.

CONTACTO



mariopintoarte.com



[mario_pinto_arte](https://www.instagram.com/mario_pinto_arte)



+52 55 41 93 90 32

Mario Pinto



Escanea para más
información o para
contactar al artista